

CORRIERE DELLA SERA

## CORRIERE DEL MEZZOGIORNO / ECONOMIA



CREDITO E SOCIALE

## Pop di Bari, intesa con Consumatori Firma per un Fondo a favore soci

L'azione ha una capacità di 1 milione. Possono accedervi e persone fisiche in difficoltà economico-finanziaria e le persone colpite da gravi patologie



La Banca Popolare di Bari e il Comitato delle Associazioni dei Consumatori per la tutela degli azionisti della stessa Banca, hanno sottoscritto oggi il regolamento che dà il via alla costituzione del Fondo in favore degli azionisti di Banca Popolare di Bari. Ne dà notizia un comunicato secondo cui il Fondo ha una capienza pari ad 1 milione di euro ed è interamente in carico alla Banca, insieme alle spese relative al funzionamento del Fondo stesso ed ai connessi adempimenti amministrativi. Finalità principale del Fondo è intervenire a supporto di soci della Banca in temporanea situazione di

## CORRIERE DELLA SERA



USA

### Russiagate, media: «Fbi vuole ascoltare Jared Kushner, genero di Trump»

di Giuseppe Sarcina, corrispondente da Washington

## L'INTERVISTA

### Vicari: «L'orologio? Un dono. Chi corrompe non ringrazia»

di Monica Guerzoni

## VACCINI OBBLIGATORI

### Lorenzin: «Denunce a chi non segnala i non vaccinati»

di Margherita De Bac

## BOOM DI CLIENTI ITALIANI

### Boom di clienti italiani per la cannabis della Svizzera

di Simona Ravizza

## LOCAZIONI BREVI

### Chi paga le tasse sugli affitti Airbnb?

di Gino Pagliuca

disagio.

### Le modalità

Potranno infatti accedere al Fondo le persone fisiche in difficoltà economico-finanziaria e le persone colpite da gravi patologie che necessitino di beni e/o cure di prima necessità. Il Regolamento prevede la definizione di una soglia massima di importo stanziabile per singolo intervento. Il Fondo partirà nei prossimi giorni. Le richieste di supporto verranno esaminate da una Commissione di valutazione composta da tre esponenti, in rappresentanza delle parti che hanno sottoscritto l'odierno protocollo. Più in dettaglio, due membri verranno nominati, uno per parte, da Banca Popolare di Bari e dal Comitato per la tutela degli azionisti. Il rimanente terzo, verrà invece scelto di comune accordo tra le parti.

19 maggio 2017 | 17:09  
© RIPRODUZIONE RISERVATA

[SEGUI CORRIERE SU FACEBOOK](#)

 Mi piace 2,4 mln

[LEGGI I CONTRIBUTI](#) 

[SCRIVI](#)

[ALTRE NOTIZIE SU CORRIERE.IT](#)

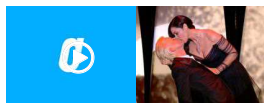
[I PIÙ LETTI](#)

[I PIÙ COMMENTATI](#)

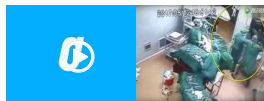
[I PIÙ VISTI](#)



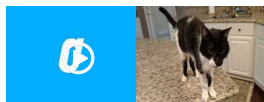
**Festival di Cannes, la palma d'oro tempestata di diamanti**



**Il tango di Monica Bellucci apre il Festival di Cannes**



**Botte da orbi in sala operatoria: il chirurgo prende a pugni l'infermiera (fidanzata)**



**Questo gatto ha il "miao" più profondo di internet**